



Bilan SF₆ 2019

Information de la solution de branche SF₆ à l'attention de l'OFEV

29 avril 2020

Diagramme des flux de matières SF₆ CH

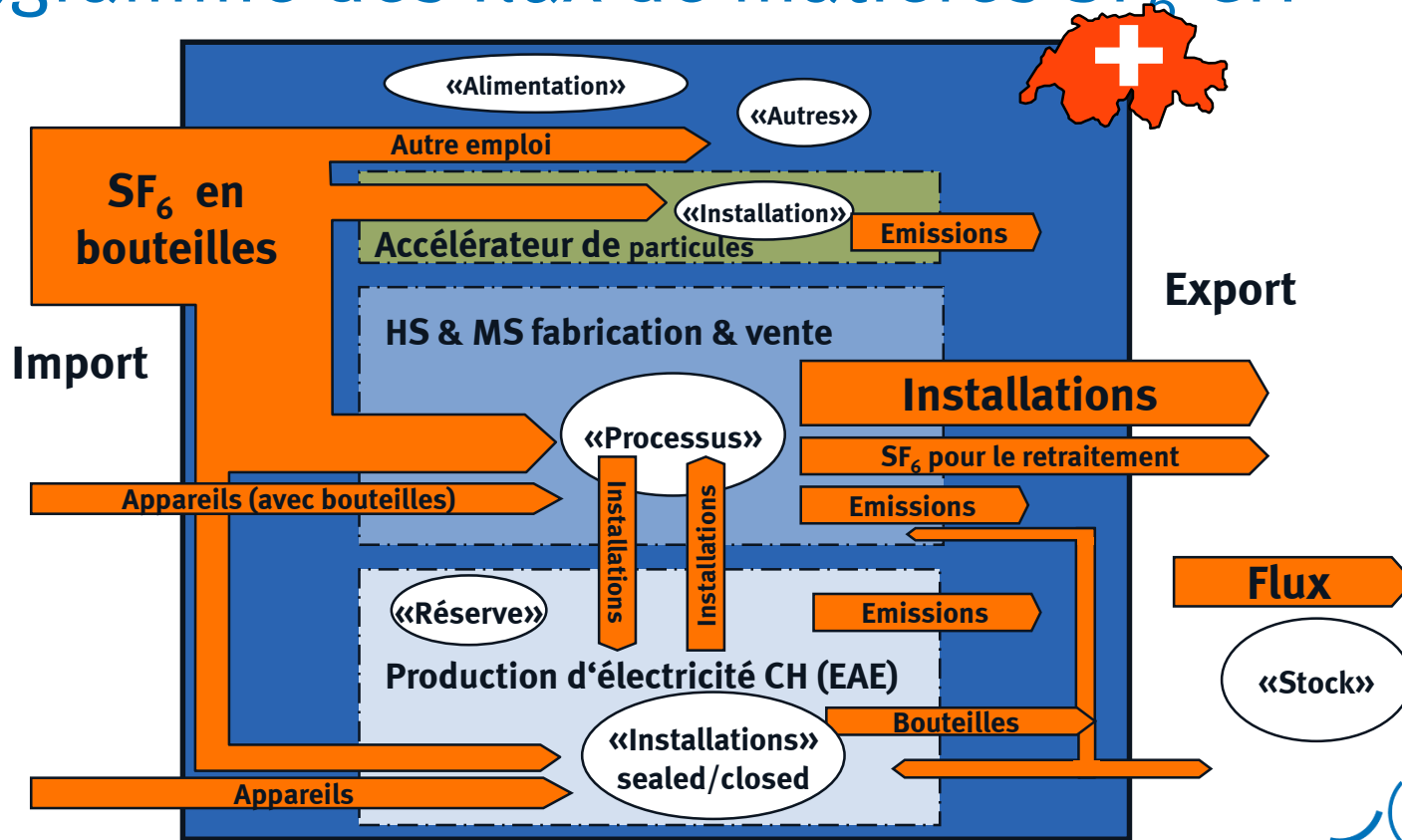


Diagramme des flux de matières SF₆ CH

Exercice 2018

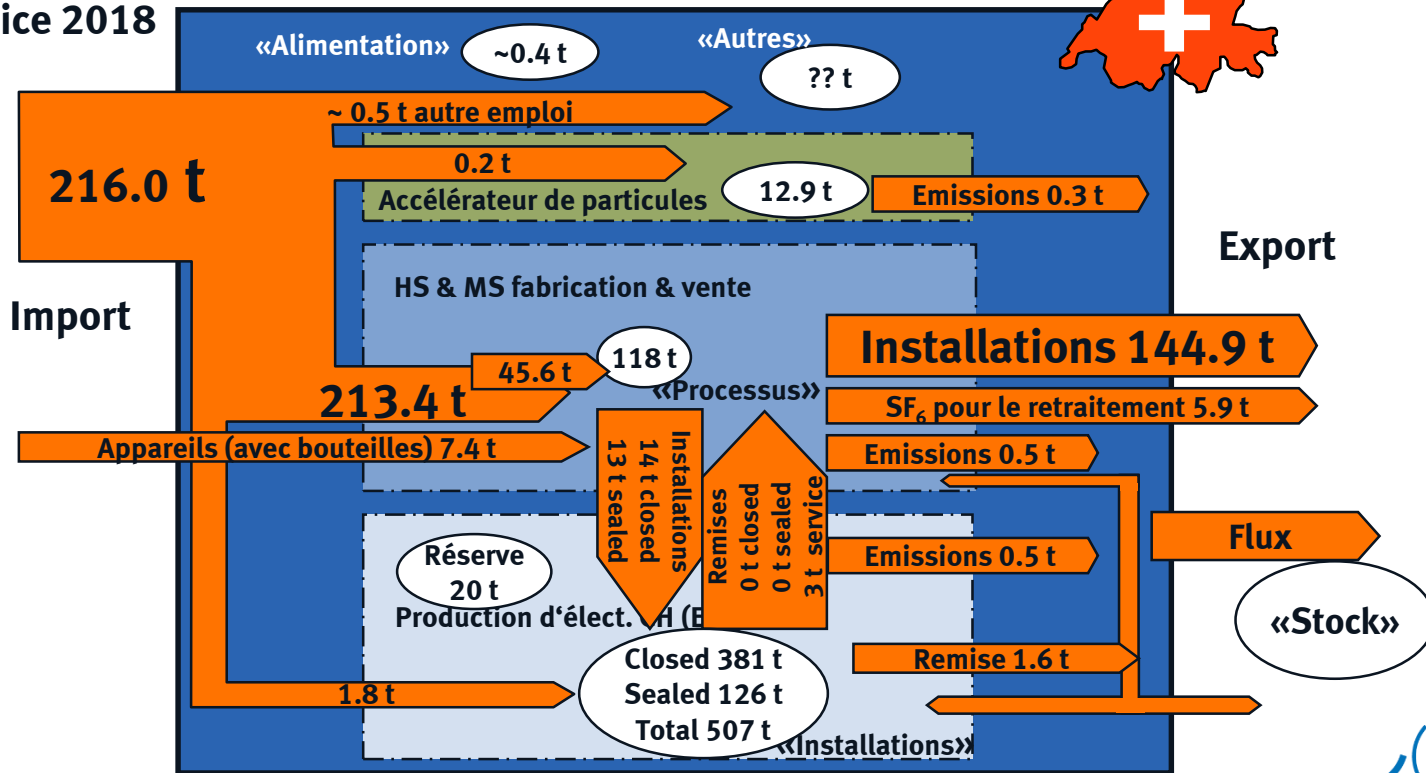
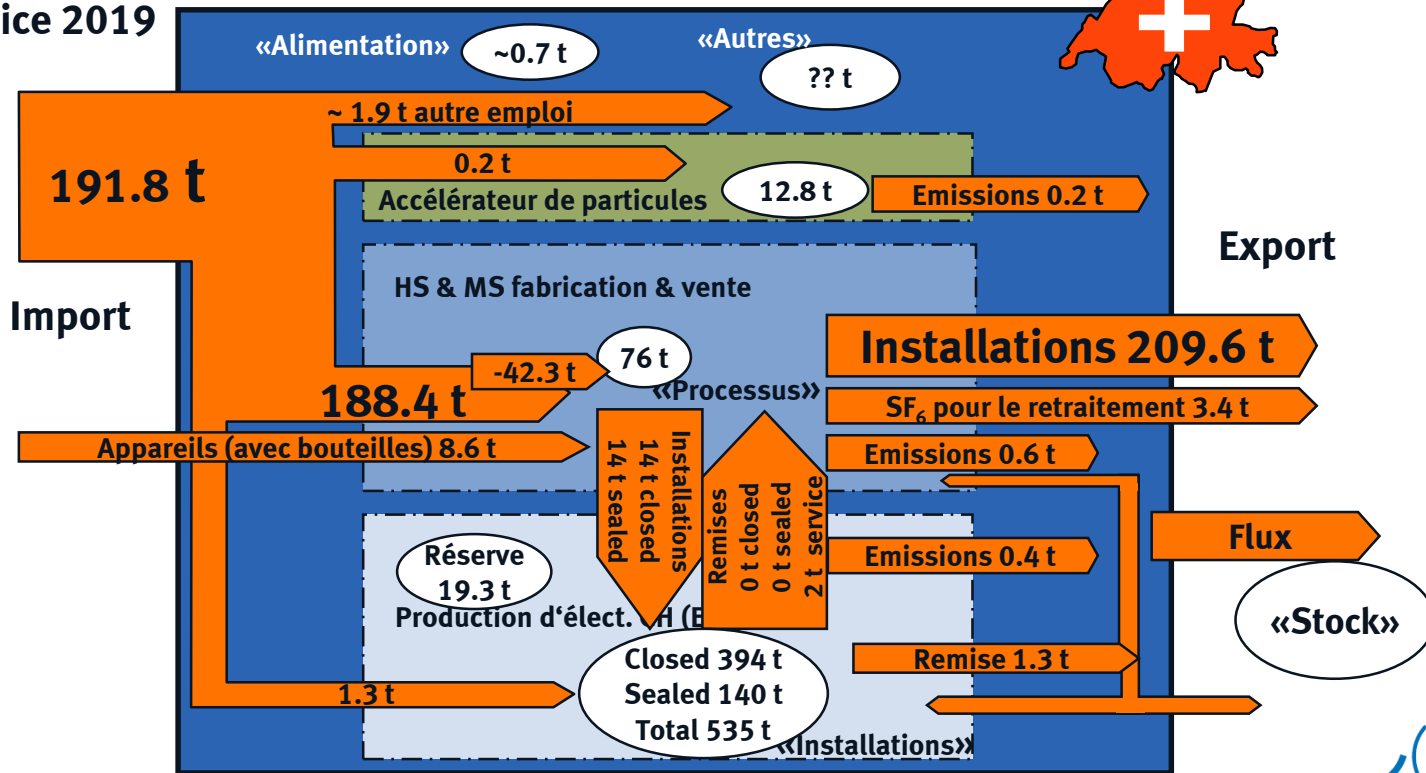


Diagramme des flux de matières SF₆ CH

Exercice 2019

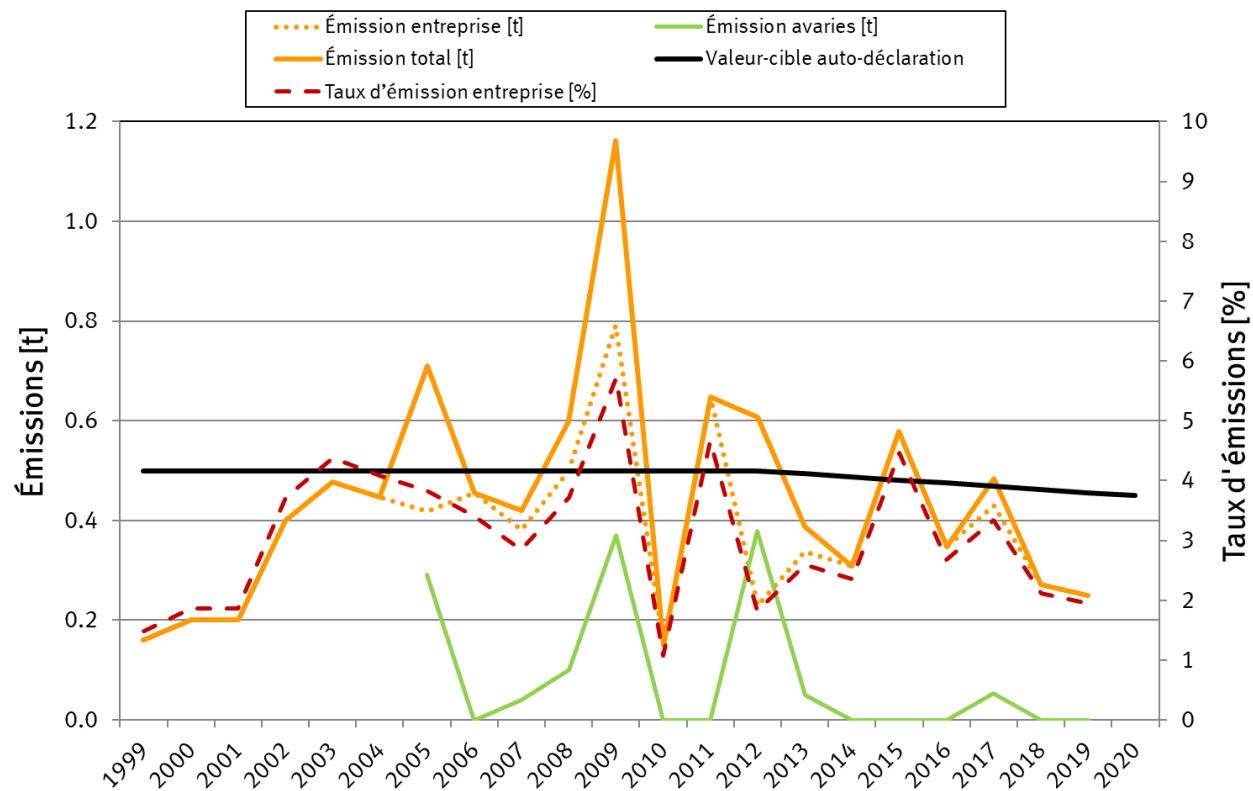


Bilan matière SF₆ des accélérateurs de particules

			Entrées [t/a]	Sorties [t/a]		
Fin du stock	2018	en bouteilles	0.191			
Fin du stock	2018	en appareils & engins	0.000		Différence de st	Stock complet
Fin du stock	2019	en bouteilles		0.186	-0.005	0.186
Fin du stock	2019	en appareils & engins		0.000	0.000	
Importation directe en bouteilles			0.025			
Importation directe en appareils & engins			0.000			
Achat CH (p.ex. d'Omya)			0.153		Vente CH	
Vente CH (p.ex. à EVU) (AP: quantité installée supplémentaire)				0.025		0.03
Vente à l'exportation				0.000		
Mise hors service en Suisse			0.092			
Mise hors service à l'étranger (transport retour en CH)			0.000			
Livraison retour pour retraitement (étranger)				0.000		
Emissions en exploitation				0.249	1.95%	Taux d'émissions en exploitation
Emissions par avarie				0.000	0.00%	Taux d'émissions par avarie
Bilan			0.461	0.460	Δ	0.000
CH: installations en service					Δ	
2018			12.857			
2019				12.791		-0.067

1.9% Total du taux d'émission

Émissions de SF₆ depuis 1999: accélérateurs de particules



Bilan matière SF₆ - producteurs d'installations MT & HT

	Entrées [t/a]	Sorties [t/a]	
Fin du stock 2018 en bouteilles	108.34		Stock complet 76.1
Fin du stock 2018 en appareils & engins	10.09		Différence de stock Total différence de stock
Fin du stock 2019 en bouteilles		61.31	-47.0
Fin du stock 2019 en appareils & engins		14.76	4.7 -42.3
Importation directe en bouteilles	6.64		
Importation directe en appareils & engins (closed pressure systems)	3.81		Import direct (bouteilles et appareils)
Importation directe en appareils & engins (sealed pressure systems)	4.84		15.29
Achat CH (p.ex. d'Omya)	181.71		
Vente CH (p.ex. à EVU; closed pressure systems)		13.83	Vente CH
Vente CH (p.ex. à EVU; sealed pressure systems)		14.03	28.2
Vente à l'exportation		209.64	
dont émissions lors de mises en service et des travaux de service à l'étranger			0.00
Mise hors service en Suisse (closed pressure systems)	0.01		p.m: lors de la mise hors service, la différence entre le volume nominal et le SF6 effectivement pompé doit être déclarée comme émissions
Mise hors service en Suisse (sealed pressure systems)	0.00		
Mise hors service à l'étranger (transport retour en CH)	0.00		
Reprise pour retraitement (p.ex. service)	2.10		Dont
Livraison retour pour retraitement (étranger)		3.40	Avaries [t]:
Emissions de fabrication et première mise en service		0.53	0.00 0.28% Taux d'émissions à la fabrication
Emissions suite aux travaux de service en Suisse		0.02	0.00 0.01% Taux d'émissions travaux de service
Bilan	317.52	317.52	Δ 0.000

CH: installations en service	Stock année pré.	Nouveau stock	Augmentation
2018 closed pressure systems	380.62		
2019 closed pressure systems		394.48	13.86
2018 sealed pressure systems	126.39		
2019 sealed pressure systems		140.22	13.83

Emission (0.1% selon CAPIEL)
0.140 tonnes

Bilan matière SF₆ - exploitants d'installations MT & HT

Verband Schweizerischer Elektrizitätsunternehmen
 Association des entreprises électriques suisses
 Associazione delle aziende elettriche svizzere



Rapport sur les quantités SF₆ émises par les entreprises électriques suisses liées à la convention de la branche

Année		2019	2018	2017	2016	2015	2014	2013	2012	2011	2010	2009
Nombre d'entreprises recensées	Unités	459	449	457	478	452	439	428	421	375	406	374
Effectifs SF₆, systèmes remplissables (y compris réserve)	[kg]	444'946	435'519	414'711	428'617	417'431	388'039	377'482	290'701	293'247	307'217	306'681
Effectifs SF₆, systèmes hermétiquement fermés	[kg]	76'688	72'348	68'340	79'497	64'047	62'177	52'531	43'133	34'207	48'949	26'987
Total des effectifs SF₆	[kg]	521'634	507'867	483'051	508'114	481'478	450'216	430'013	333'834	327'454	356'166	333'668
+/- Variation	[kg]	13'767	24'816	-25'063	26'636	31'262	20'203	96'179	6'380	-28'712	22'498	38'979
	[%]	2.64%	4.89%	-5.19%	5.24%	6.49%	4.49%	22.37%	1.91%	-8.77%	6.32%	11.68%
Emissions	[kg]	402	537	448	380	569	513	1'085	505	375	665	1'044
Emissions relatives	[%]	0.08%	0.11%	0.09%	0.07%	0.12%	0.11%	0.25%	0.15%	0.11%	0.19%	0.31%
Effectif moyen par centrale participante	[kg]	1'136	1'131	1'057	1'063	1'065	1'026	1'005	793	873	877	892

Émissions de SF₆ depuis 1999: MS & HS

