

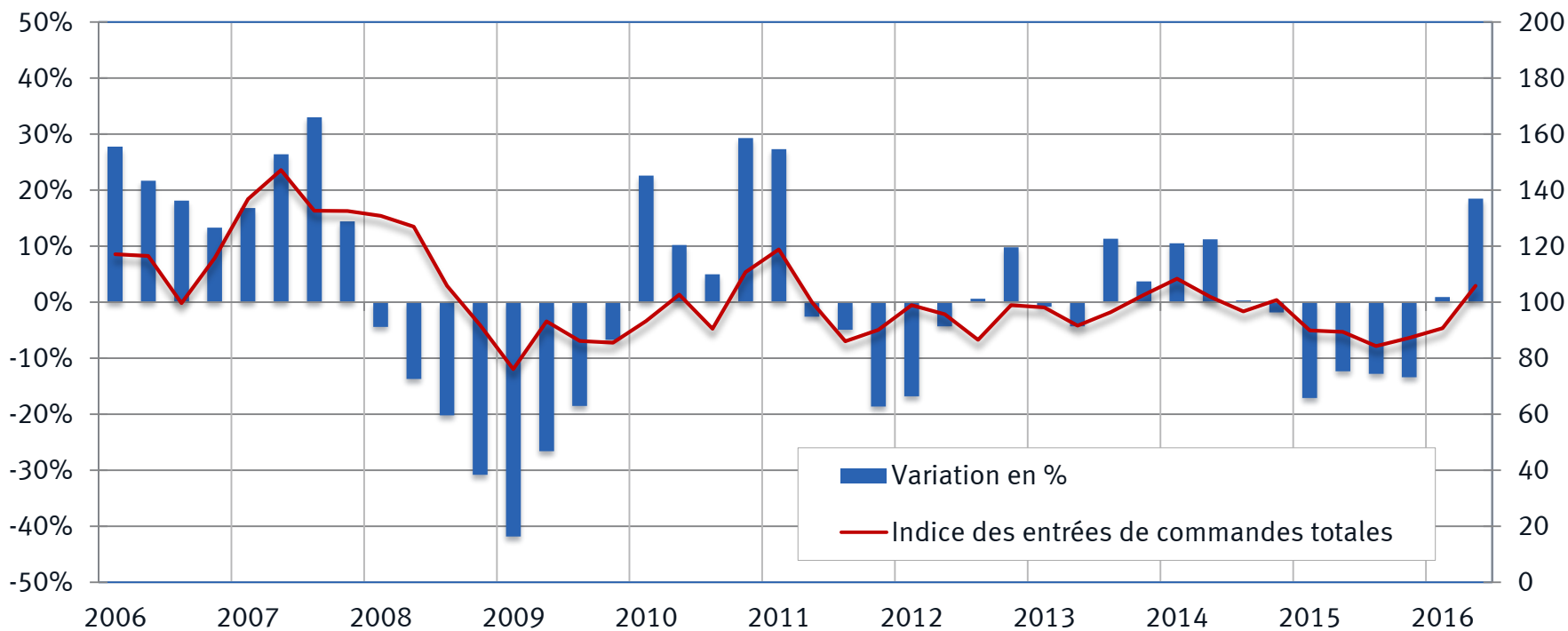


«Situation de l'industrie des machines, des équipements électriques et des métaux : bilan et perspectives»

Peter Dietrich
Directeur de Swissmem

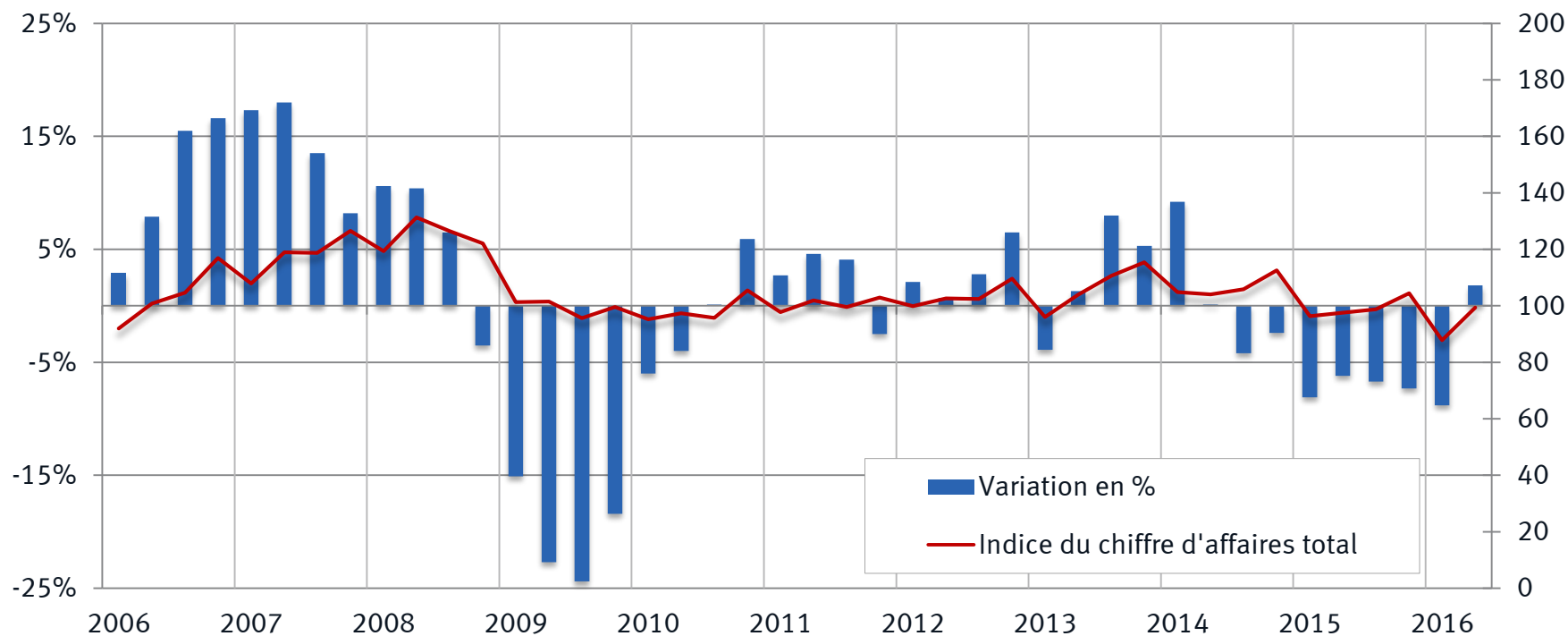
Entrée des commandes de l'industrie MEM

Statistique trimestrielle de Swissmem
(T1 2001=100)



Chiffre d'affaires de l'industrie MEM

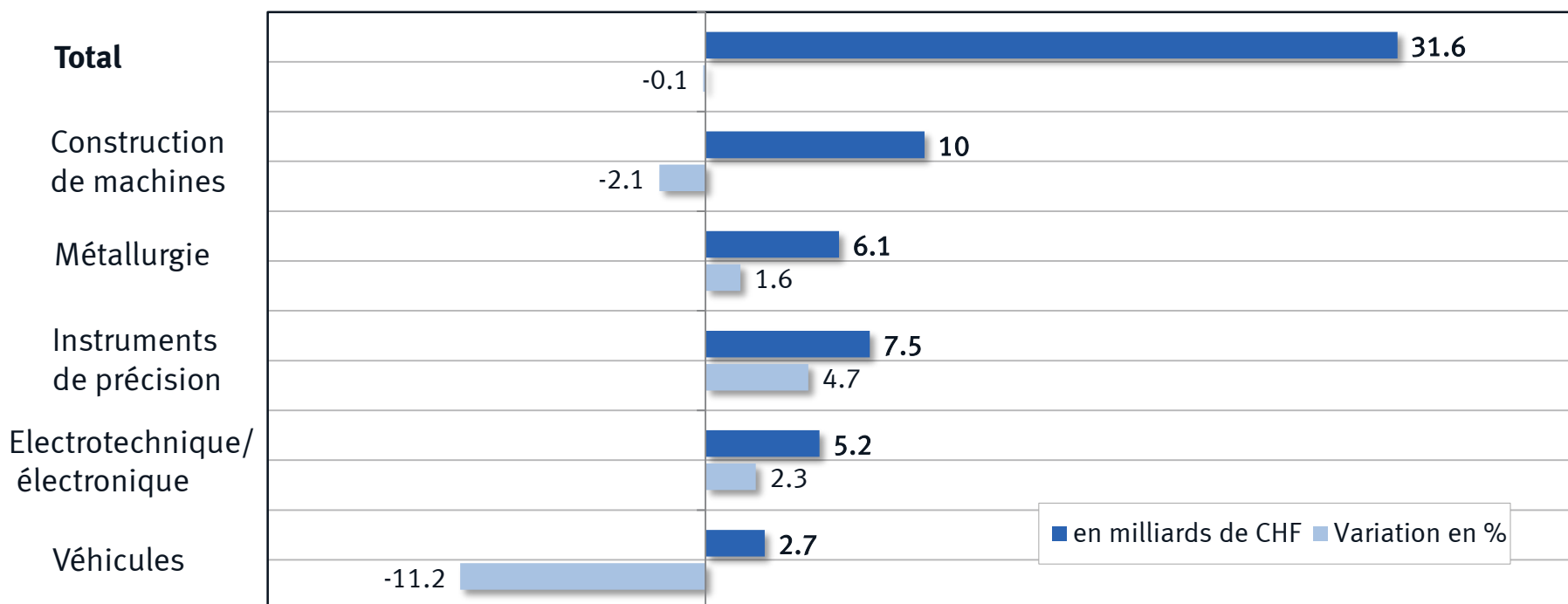
Statistique trimestrielle de Swissmem
(T1 2001=100)



Exportations de l'industrie MEM de janv. à juin 2016

Par catégorie de produits

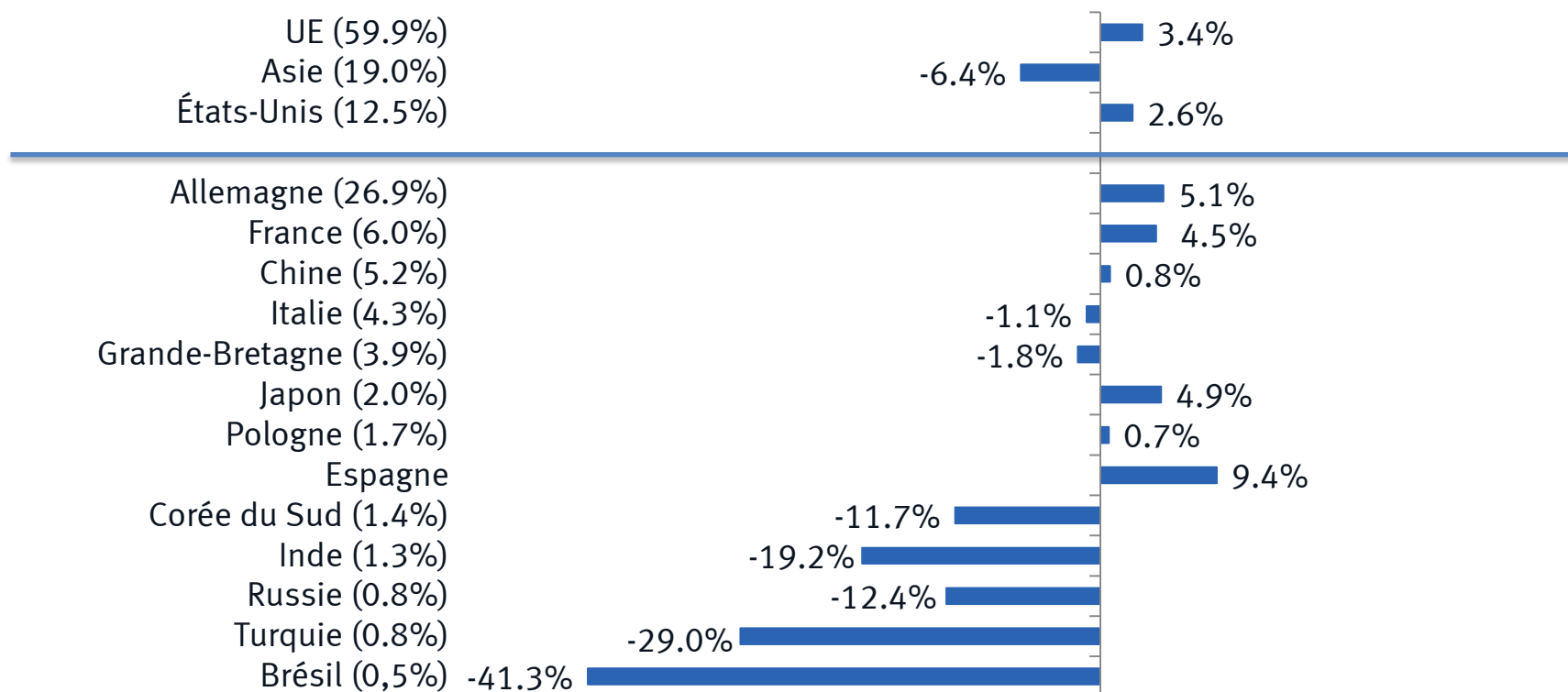
Variation par rapport à l'année précédente



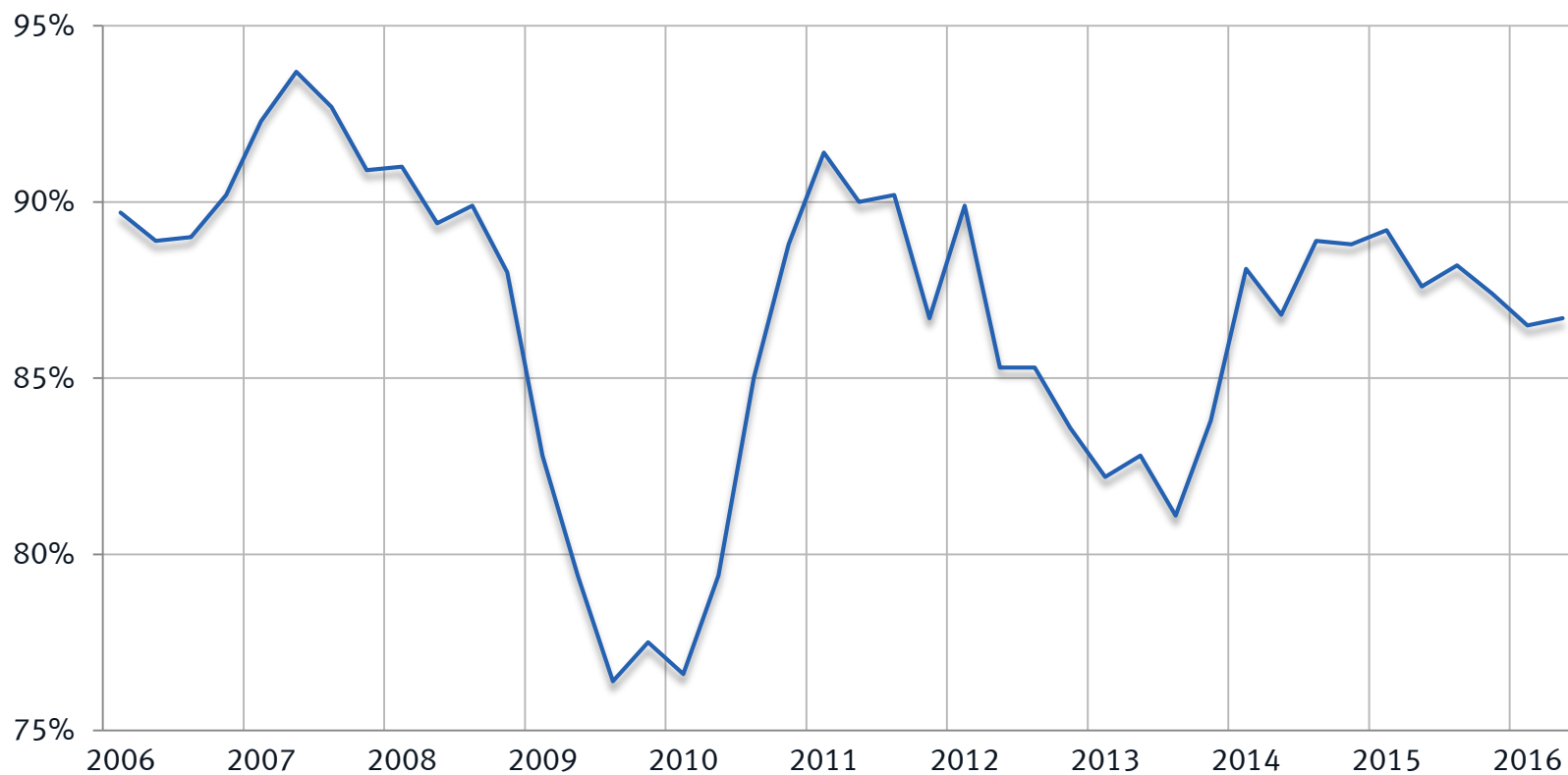
Exportations de l'industrie MEM de janv. à juin 2016

Part au total des exportations MEM

Variation en % par rapport à l'année précédente



Exploitation des capacités dans l'industrie MEM



Source: KOF

Salariés dans l'industrie MEM

Année	Salariées	Δ en % par rapport à l'année précédente
2005	312'000	0,7
2006	323'800	3,8
2007	338'300	4,5
2008	351'200	3,8
2009	337'600	-3,9
2010	329'900	-2,3
2011	334'700	1,5
2012	334'400	-0,1
2013	330'100	-1,3
2014	330'800	0,2
1er trim. 2015	328'500	-0,8
2ème trim. 2015	325'700	-1,1
3ème trim. 2015	324'600	-2,4
4ème trim. 2015	323'600	-2,0
1er trim. 2016	319'400	-2,8%
2ème trim. 2016	321'000	-1,4%

Source: OFS

7 Conférence semestrielle des médias, août 2016

Evaluation de la situation de l'industrie MEM

- Le deuxième choc du franc a conduit à une importante vague de licenciements.
- La plupart des entreprises ont su relever les défis posés par les circonstances. Comparées sur le long terme, les entrées de commandes se situent à un niveau correct.
- Il ne peut pas encore être question de répit. La pression sur les marges des PME reste considérable.
- La force du franc qui existe depuis 2011 a coûté beaucoup de substance. De nouvelles charges, réglementations ou incertitudes seraient néfastes.