

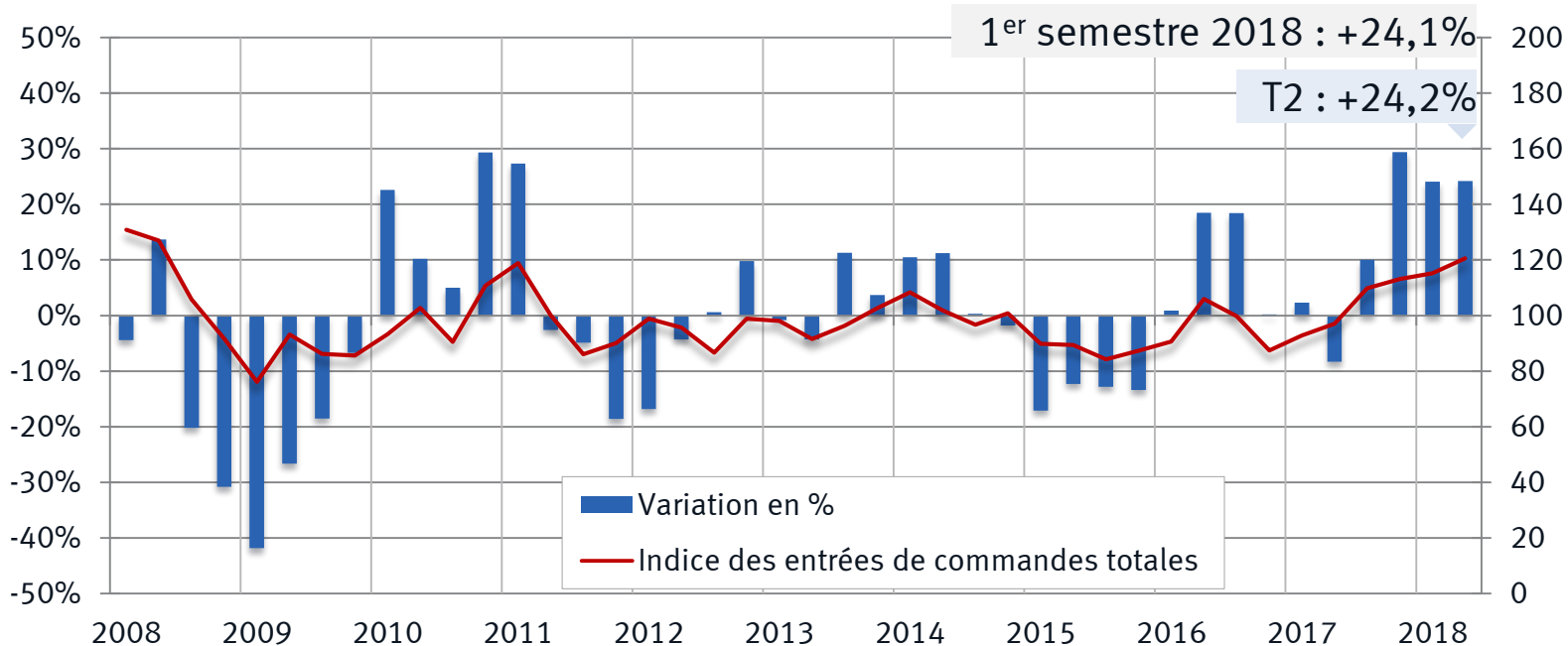
«Situation actuelle de l'industrie suisse des machines, des équipements électriques et des métaux»

Jean-Philippe Kohl
Directeur a.i. Swissemem



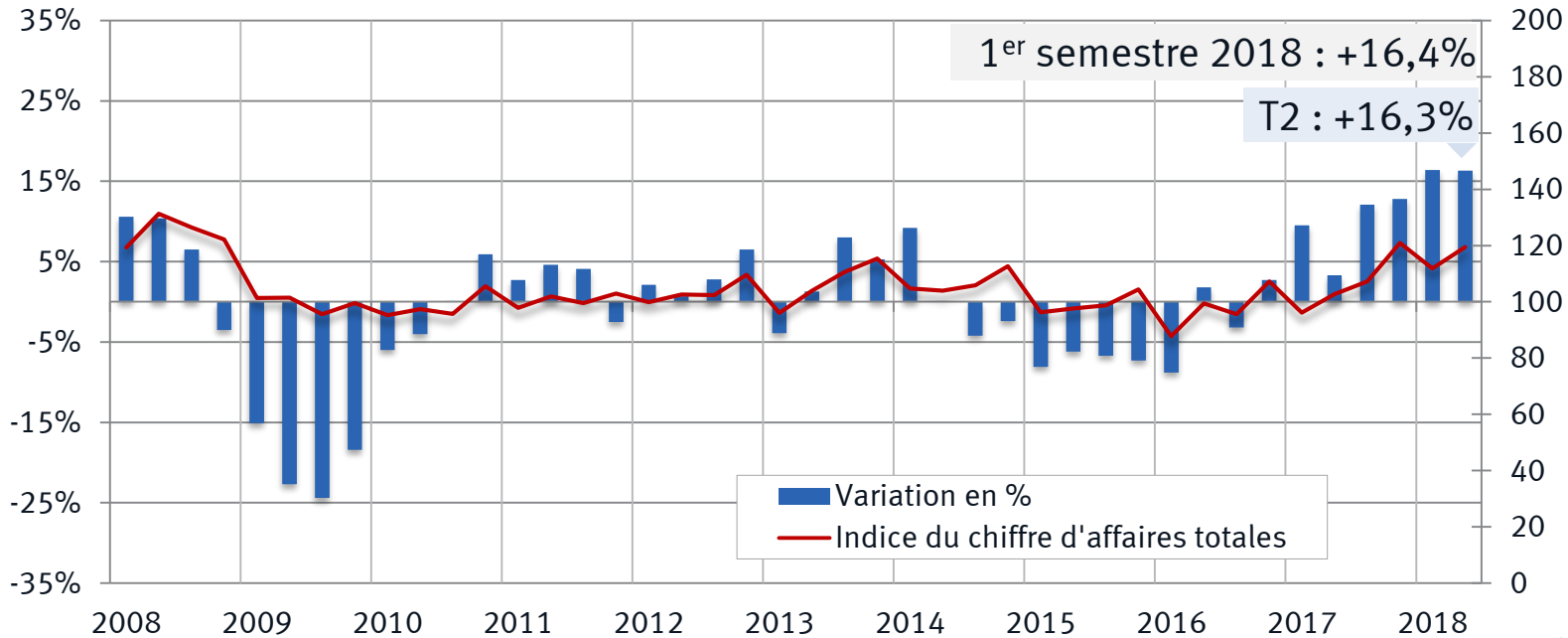
Entrées de commandes de l'industrie MEM

Statistique trimestrielle de Swissemem (T1 2001=100)



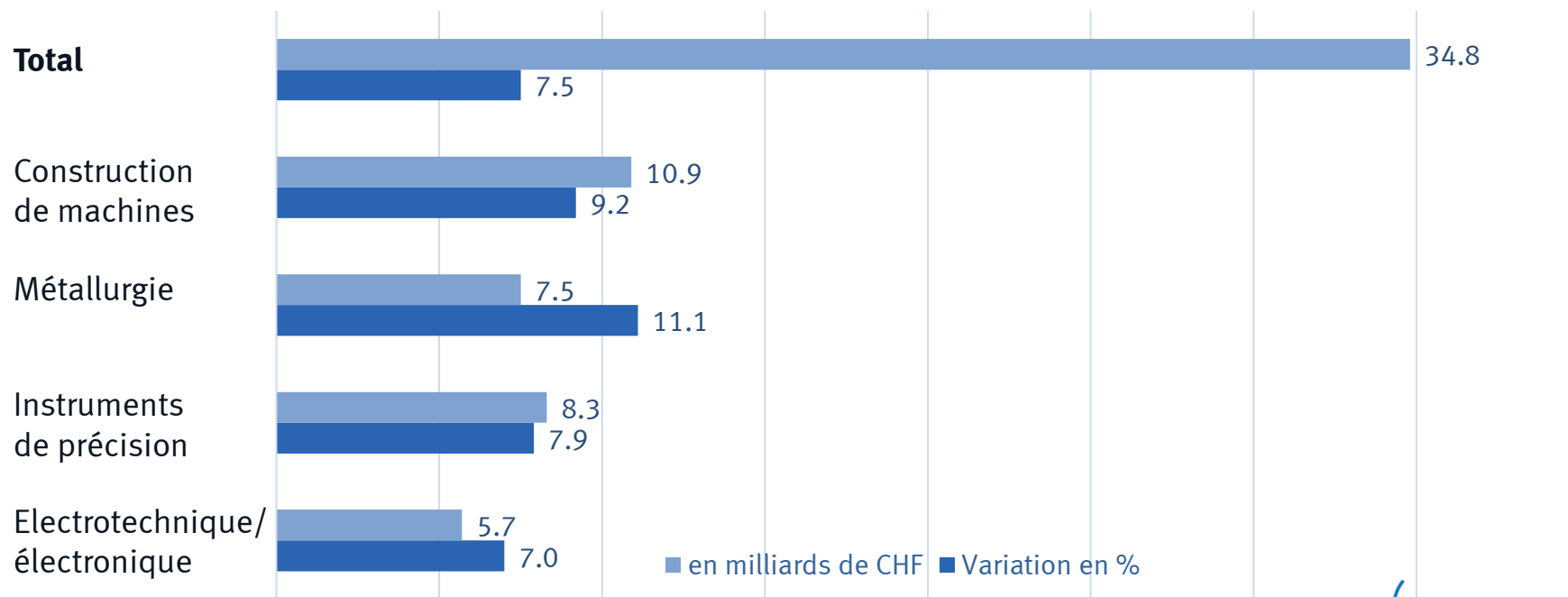
Chiffre d'affaires de l'industrie MEM

Statistique trimestrielle de Swissmem (T1 2001=100)



Exportations de l'industrie MEM de janvier à juin 2018

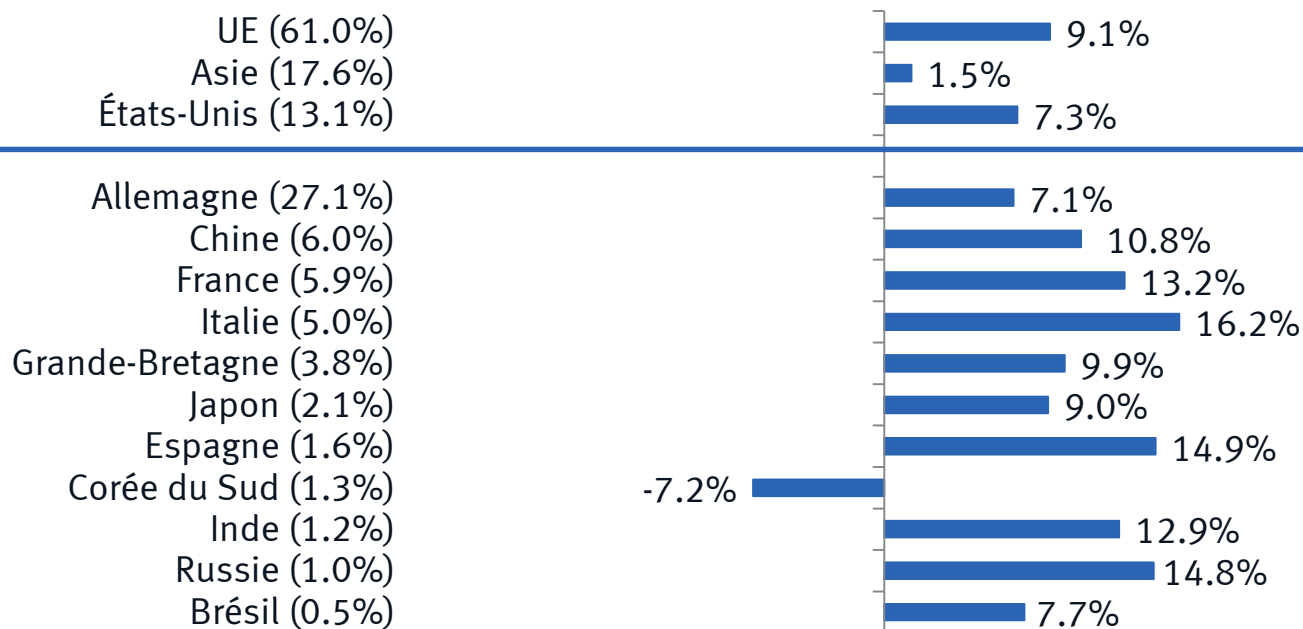
Par catégorie de produits ; variation par rapport à l'année précédente



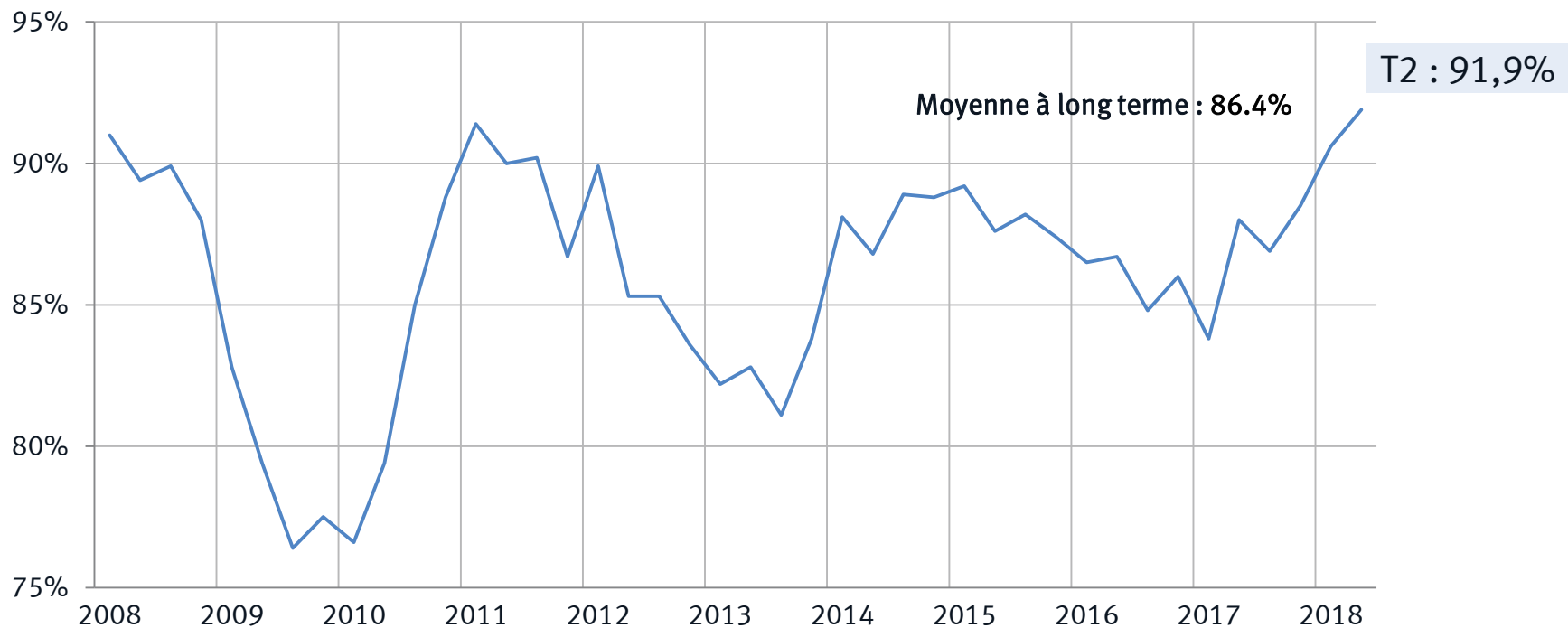
Exportations de l'industrie MEM de janvier à juin 2018

Part au total des exportations MEM

Variation en % par rapport à l'année précédente



Industrie MEM : utilisation des capacités de production



Employés dans l'industrie MEM

(A plein temps et à temps partiel; état août 2018)

Les chiffres pour le
2^e trimestre 2018 seront
publiés le 28 août

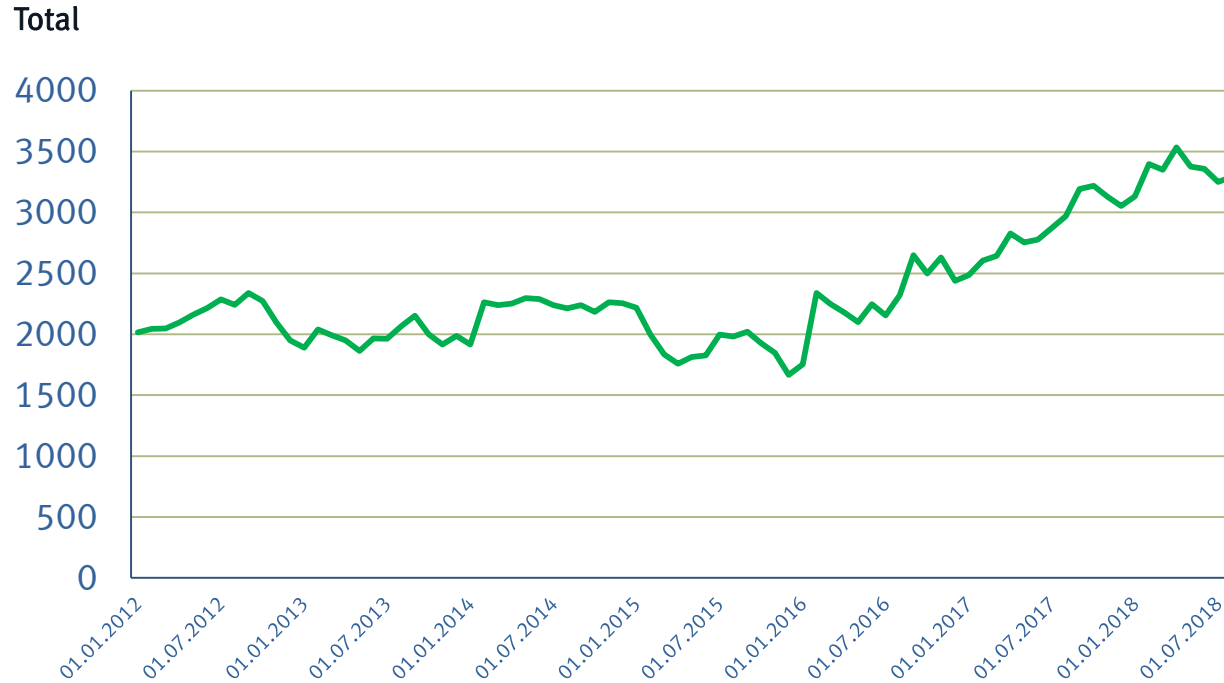
Année	Employés	Δ en % par rapport à l'année précédente
2008	350'400	3,8
2009	336'800	- 3,9
2010	329'100	- 2,3
2011	333'900	1,5
2012	333'600	- 0,1
2013	329'300	- 1,3
2014	330'000	0,2
2015	325'500	- 1,4
2016	319'700	- 1,8
2017	319'900	0,1

	2017	2018	Δ en % par rapport à la même période de l'année précédente
T1	317'300	325'500	2,6

Source : Statistique Besta (OFS); propres évaluations à la base de la statistique
STATENT (structure des entreprises)

Valeurs annuelles : Moyenne sur quatre trimestres - arrondie à 100

Emplois mis au concours dans les entreprises Swissmem



Quelle: x28

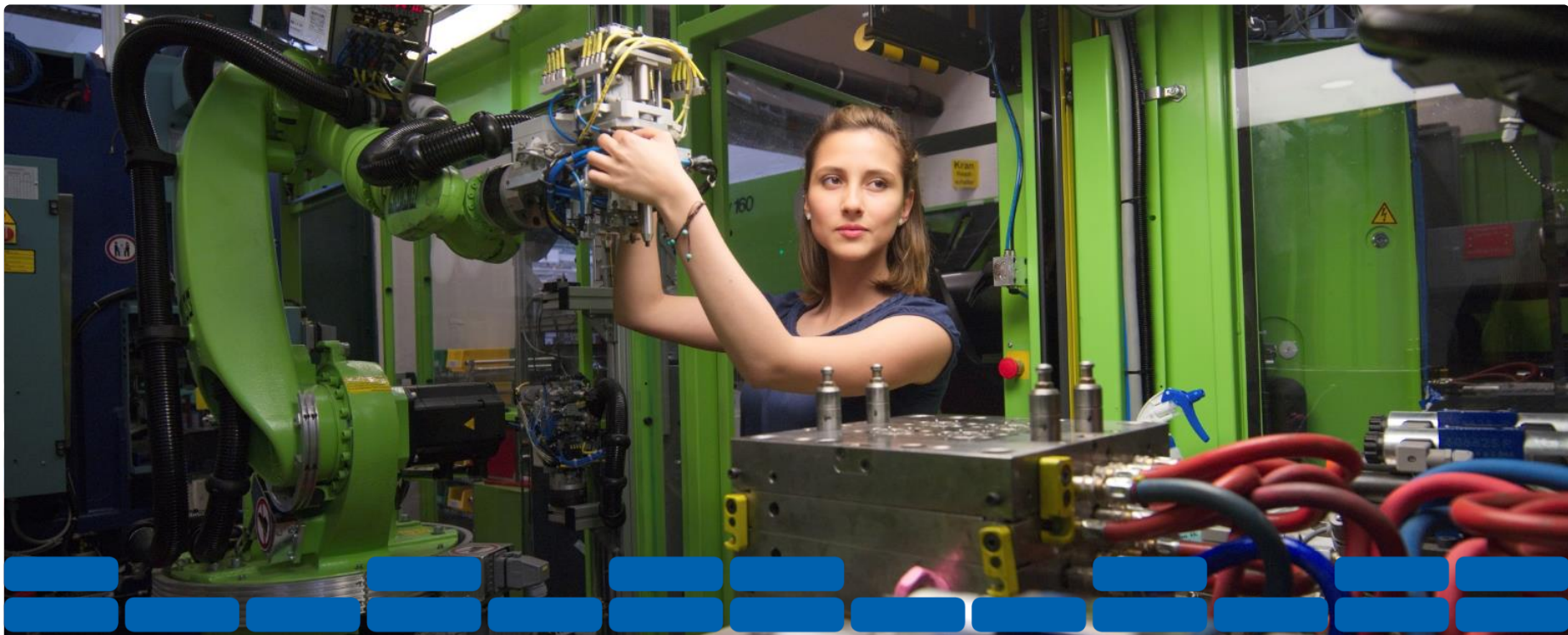
Chances et risques pour l'industrie MEM

Chances :

- Évolution de la conjoncture toujours bonne dans les débouchés principaux
- Les entreprises de l'industrie MEM suisse sont « en forme »

Risques :

- Situation délicate au niveau des devises. Revalorisations fréquentes du CHF
- Protectionnisme en hausse dans le monde entier pouvant avoir des conséquences pour l'industrie MEM
- Tendances à s'isoler en Suisse (p.ex. initiatives agricoles)



Conférence de presse de Swissmem