



«Situation actuelle de l'industrie suisse des machines, des équipements électriques et des métaux»

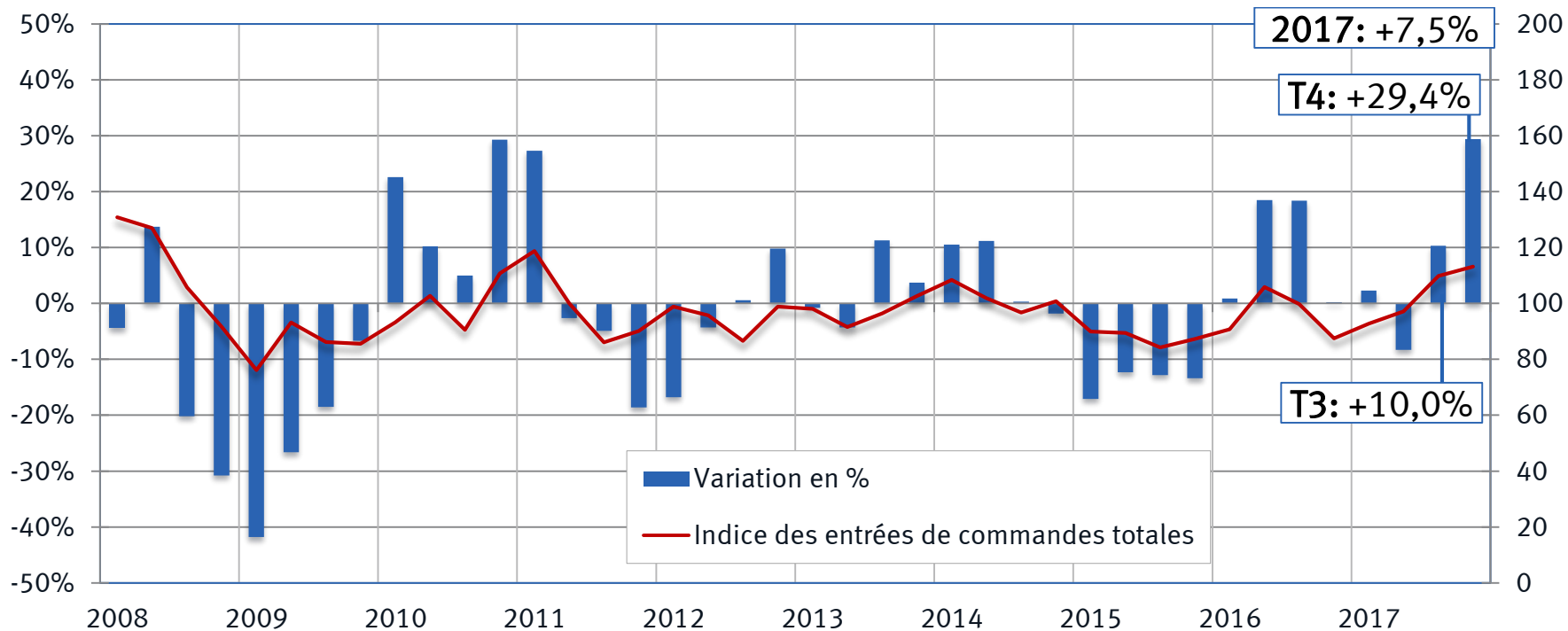
Jean-Philippe Kohl

Directeur de Swissmem a.i.



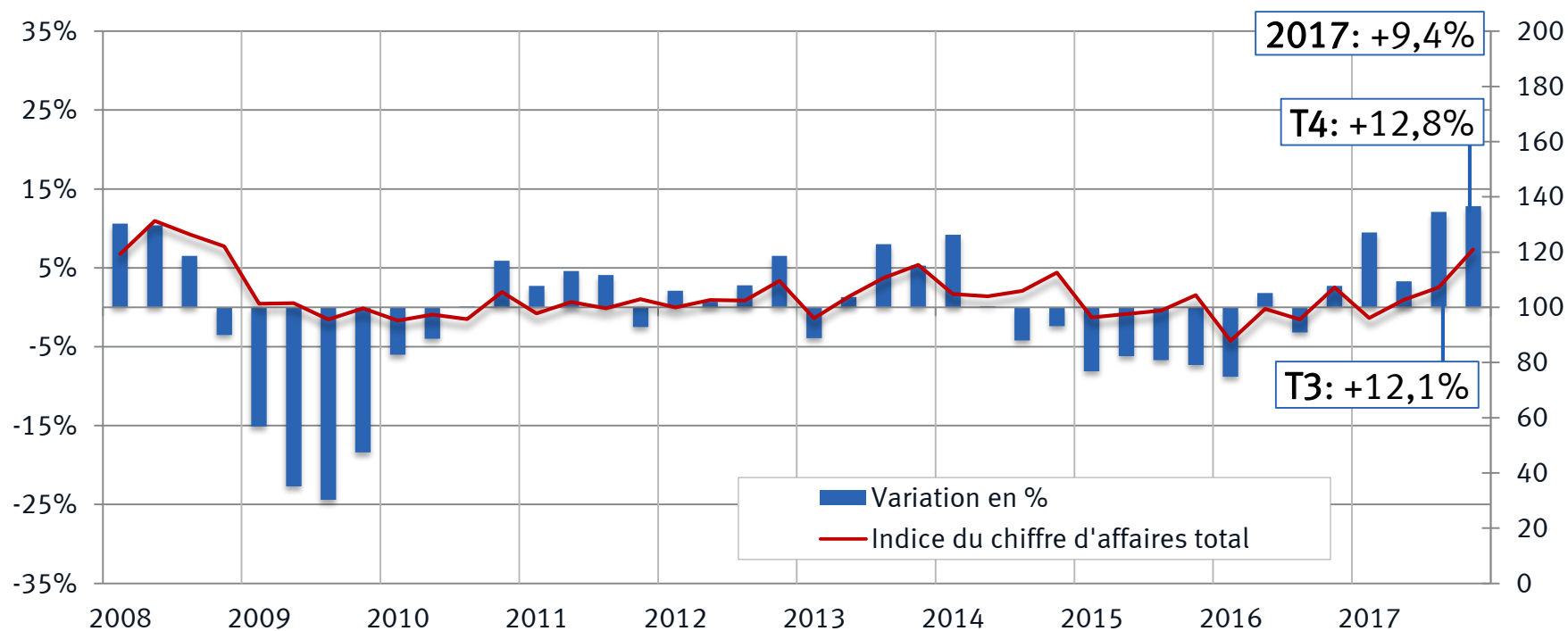
Entrées de commandes de l'industrie MEM

Statistique trimestrielle de Swissmem
(T1 2001=100)



Chiffre d'affaires de l'industrie MEM

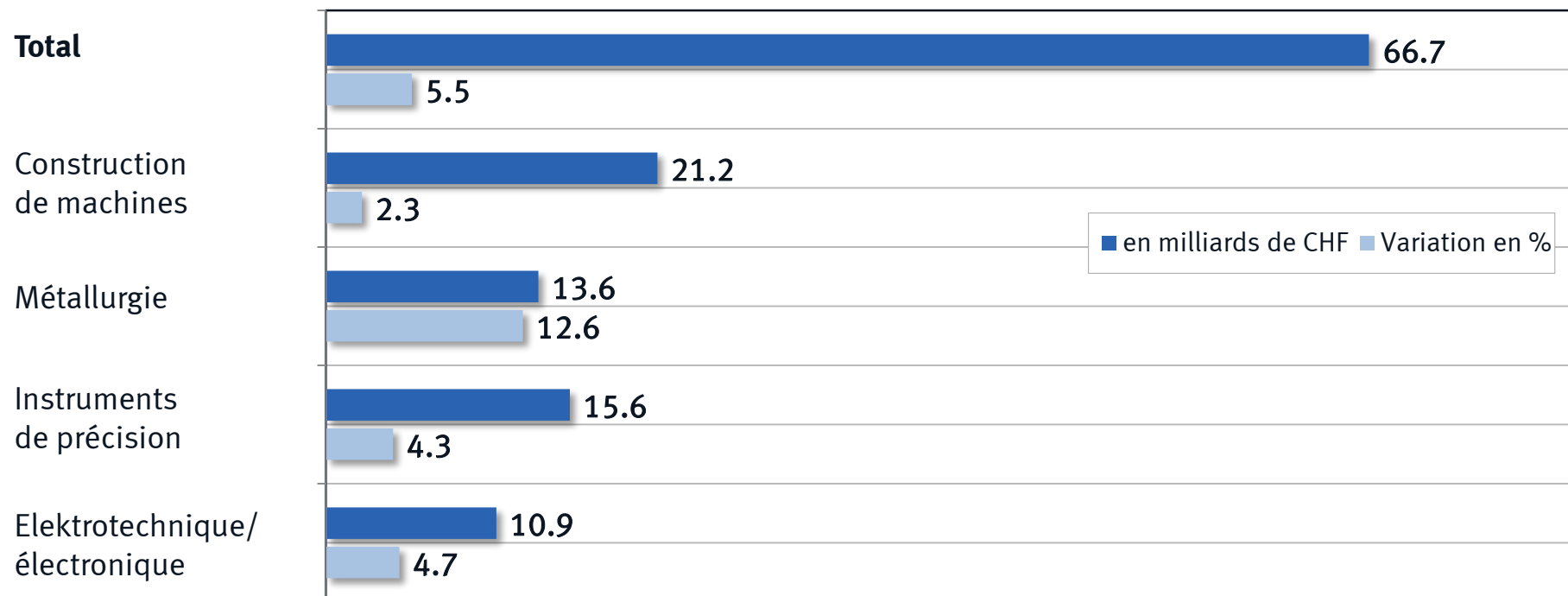
Statistique trimestrielle de Swissmem
(T1 2001=100)



Exportations de l'industrie MEM de jan. à déc. 2017

Par catégorie de produits

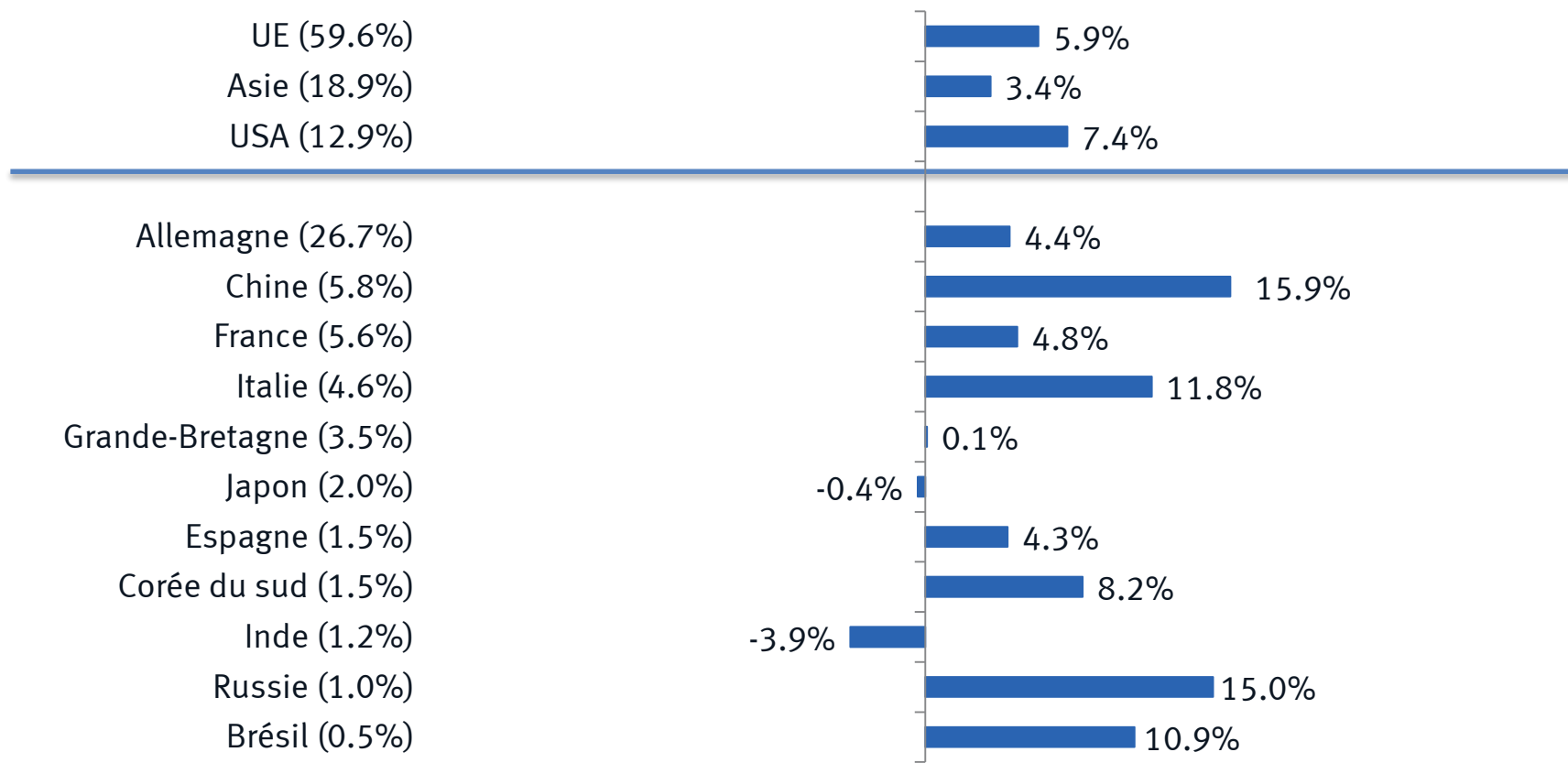
Variation par rapport à l'année précédente



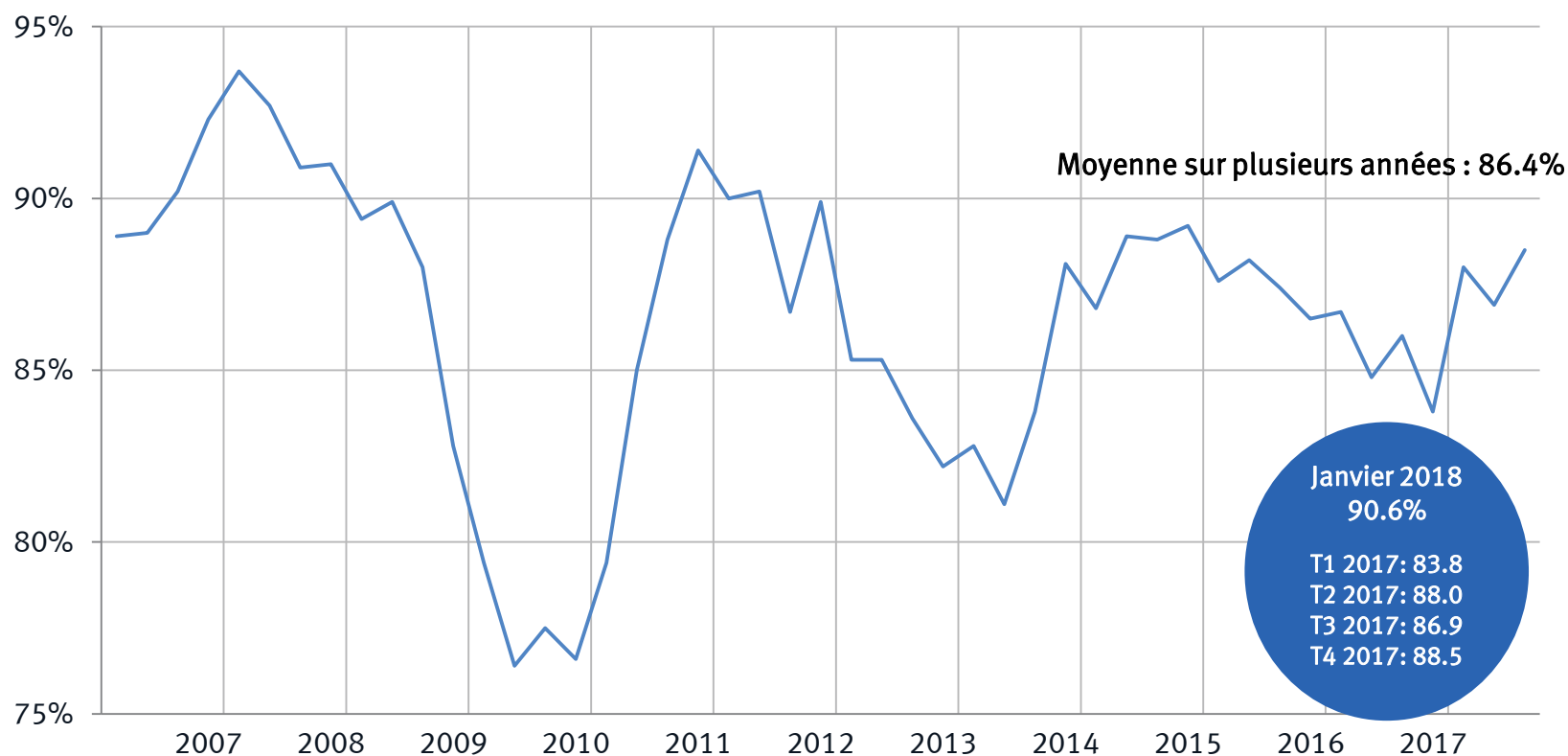
Exportations de l'industrie MEM de jan. à déc. 2017

Part au total des exportations MEM

Variation en % par rapport à l'année précédente



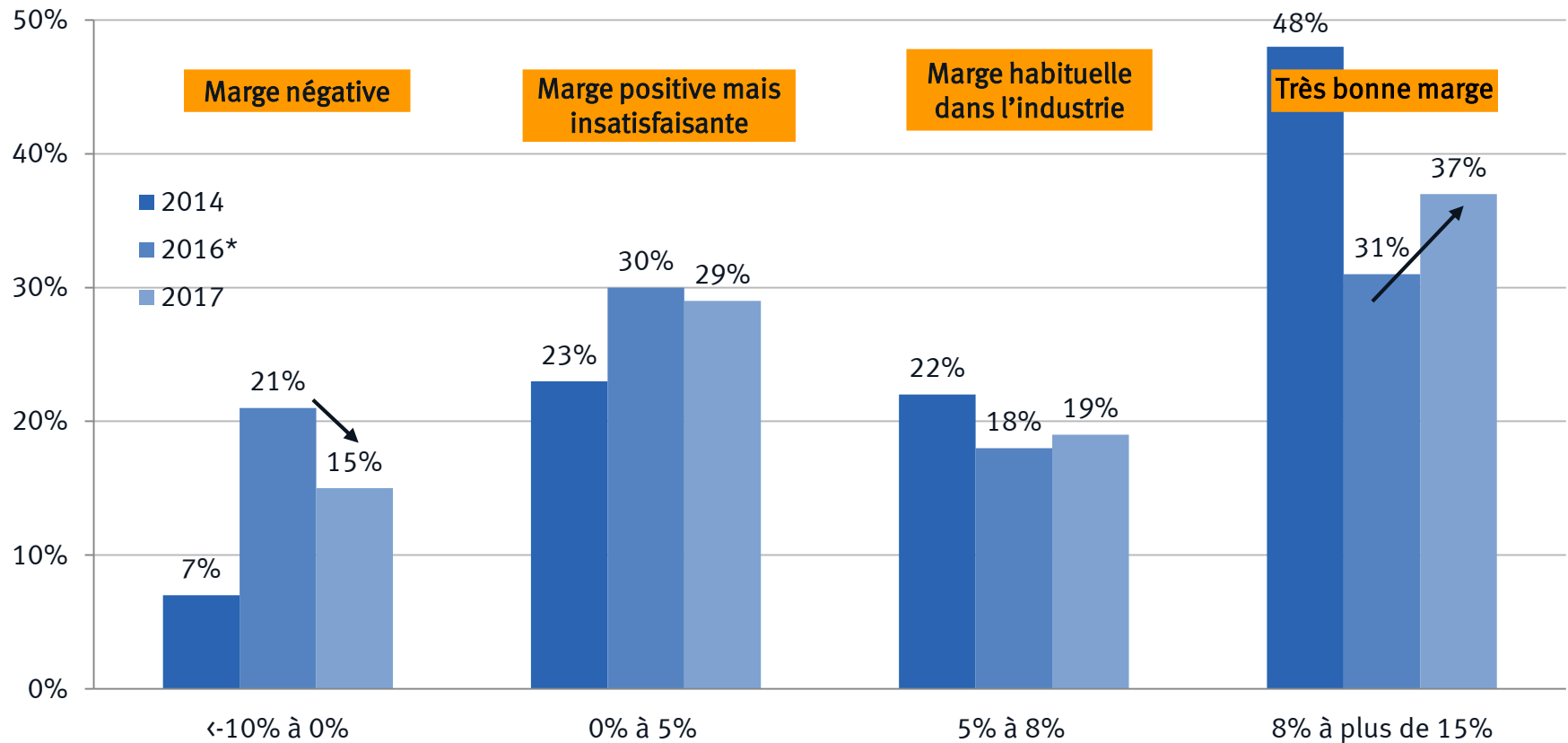
Exploitation des capacités dans l'industrie MEM



Source: KOF

Comparaison de la marge EBIT (en %) 2014, 2016 et 2017

Situation février 2018



(N: 305) * chiffres révisés en raison du sondage sur les marges de jan.-fév. 2018

Employés dans l'industrie MEM

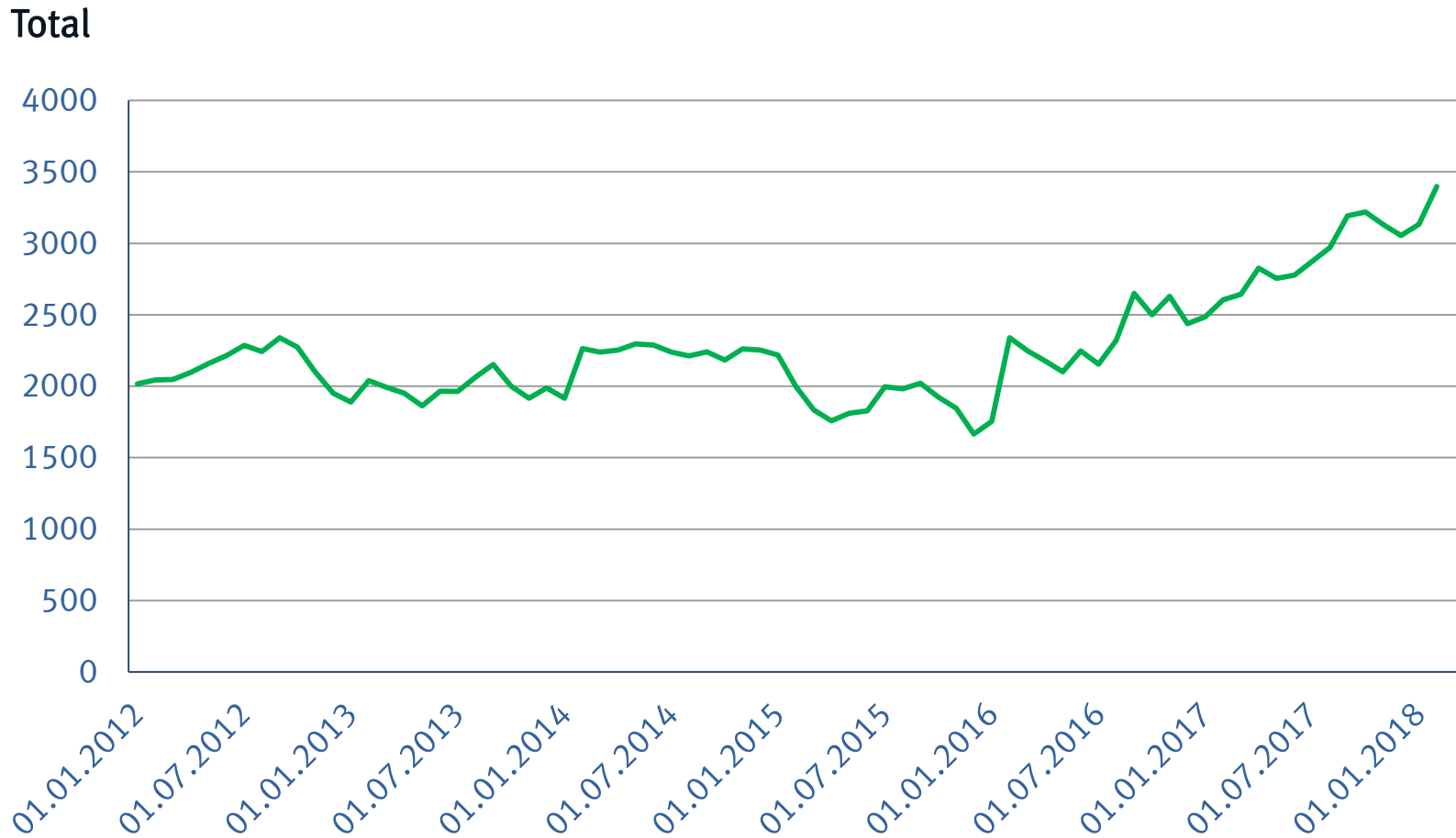
(à plein temps et à temps partiel; situation février 2018)

Année	Employés	Δ en % par rapport à l'année précédente
2008	350'400	3,8
2009	336'800	- 3,9
2010	329'100	- 2,3
2011	333'900	1,5
2012	333'600	- 0,1
2013	329'300	- 1,3
2014	330'000	0,2
2015	325'500	- 1,4
2016	319'700	- 1,8
2017	319'900	0,1

	2016	2017	Δ en % par rapport à l'année précédente
T1	320'500	317'300	- 1,0
T2	320'400	319'500	- 0,3
T3	320'500	320'600	0,0
T4	317'600	322'100	1,4

Source: statistique Besta (OFS), propres calculs sur la base des valeurs annuelles 2014 de la statistique STATENT: moyenne de quatre trimestres - arrondie à 100

Emplois mis au concours dans les entreprises Swissmem



Source: x28



Conférence de presse de Swissmem