

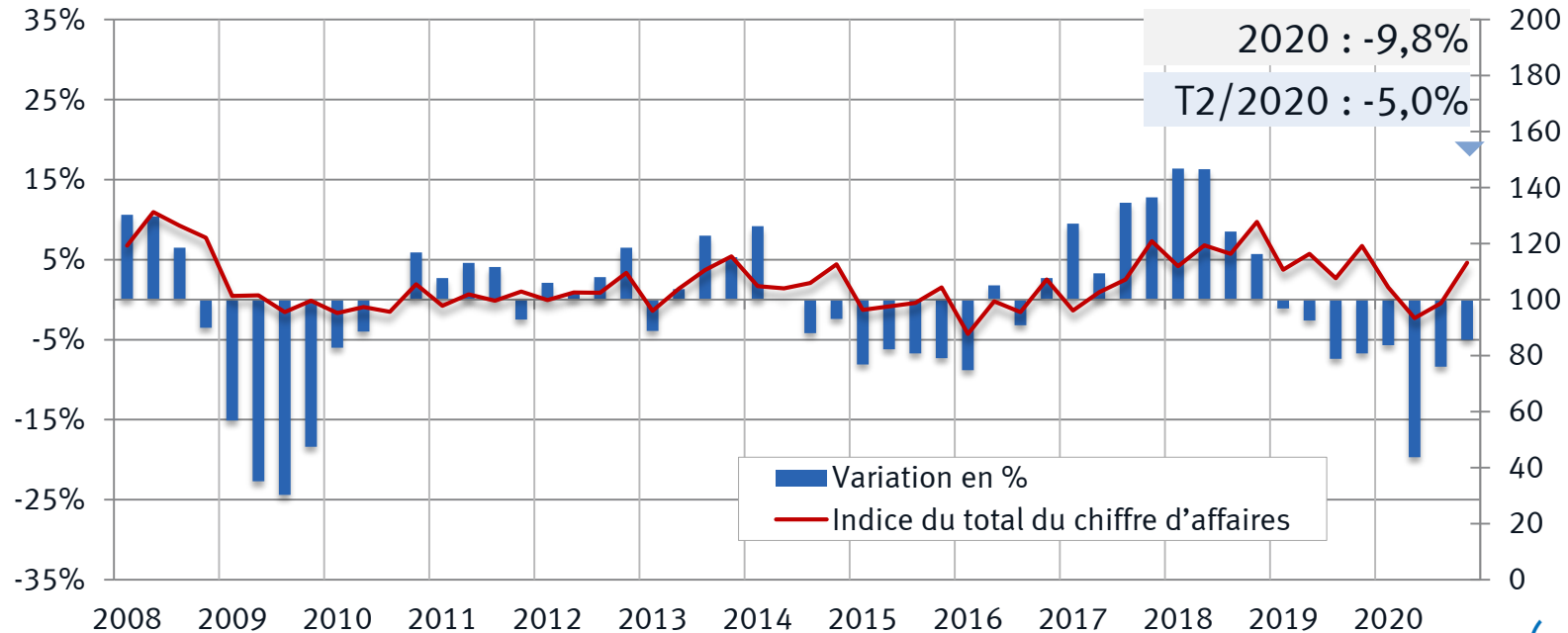


« Situation actuelle de l'industrie suisse des machines, des équipements électriques et des métaux »

Stefan Brupbacher, Dr en droit
Directeur de Swissmem

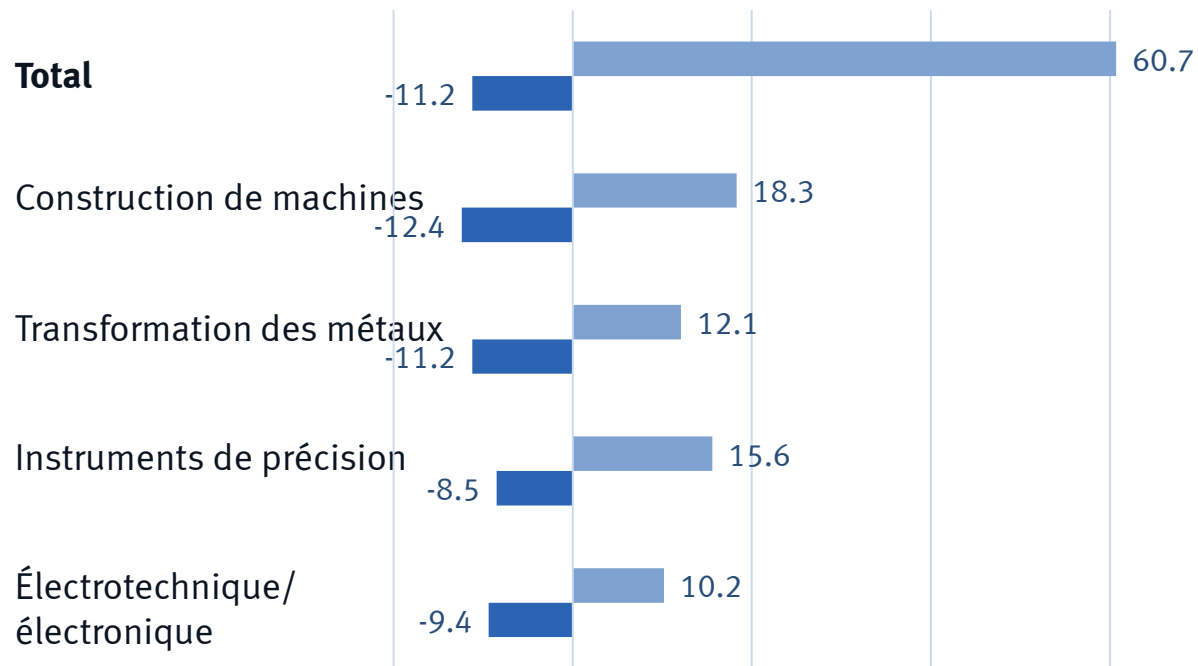
Chiffre d'affaires de l'industrie MEM

Statistique trimestrielle Swissmem (T1 2001=100)



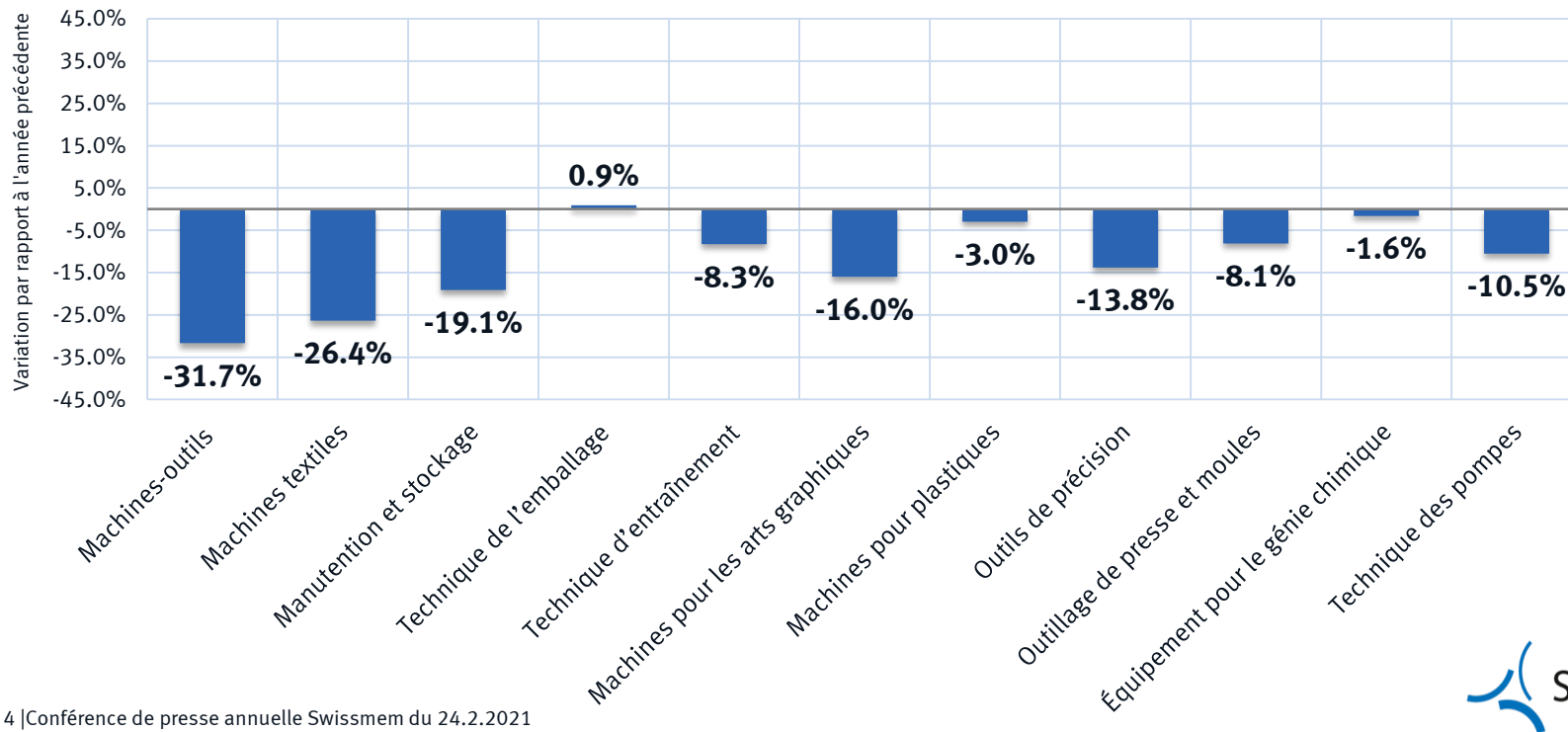
Exportations de l'industrie MEM de jan. à déc. 2020

Selon groupes de produits sélectionnés, évolution par rapport à l'année précédente



Exportations de l'industrie MEM de jan. à déc. 2020

Par sous-branche

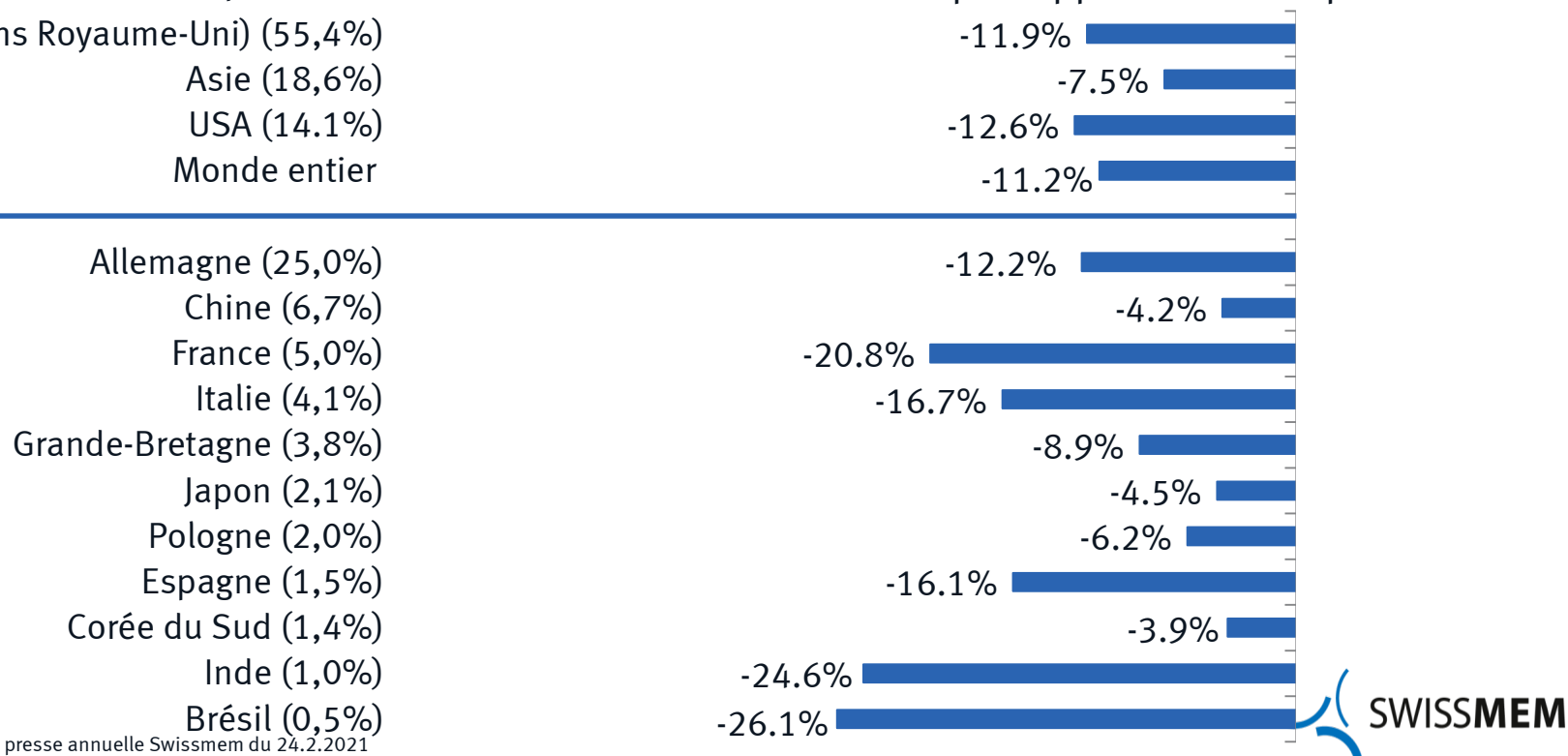


Exportations de l'industrie MEM de jan. à déc. 2020

Part au total des exportations MEM

UE (sans Royaume-Uni) (55,4%)
Asie (18,6%)
USA (14,1%)
Monde entier

Variation en % par rapport à l'année précédente



Exportations de l'industrie MEM T4/2020

Part au total des exportations MEM

Variation en % par rapport à l'année précédente

UE (sans Royaume-Uni) (54,6%)

-1.8%

Asie (18,9%)

-3.9%

USA (13,6%)

-9.9%

Monde entier

-3.3%

Allemagne (24,4%)

-0.2%

Chine (6,8%)

2.9%

France (5,0%)

-13.2%

Italie (4,3%)

-1.7%

Japon (2,1%)

1.3%

Pologne (2,0%)

2.9%

Corée du Sud (1,4%)

4.2%

Espagne (1,4%)

-8.2%

Inde (1,2%)

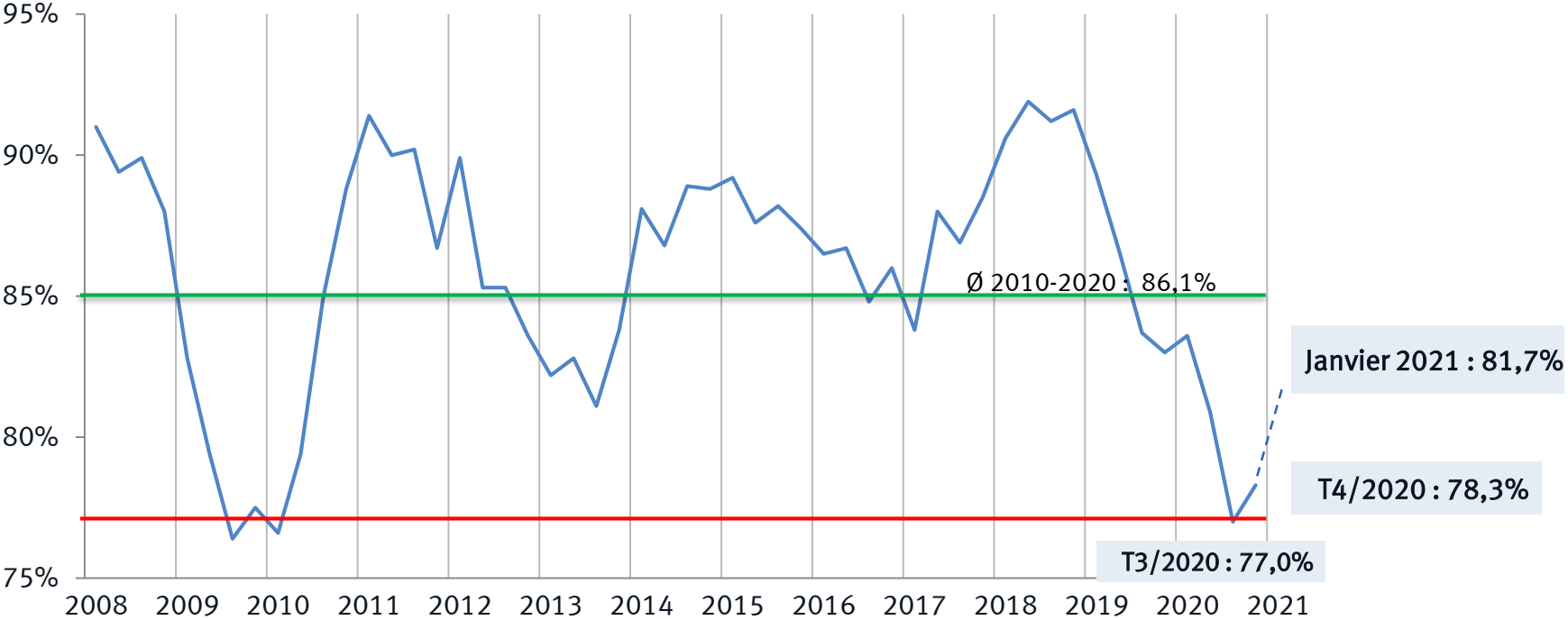
-9.5%

Brésil (0,5%)

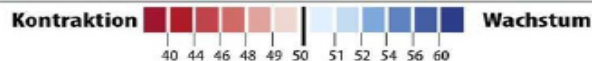
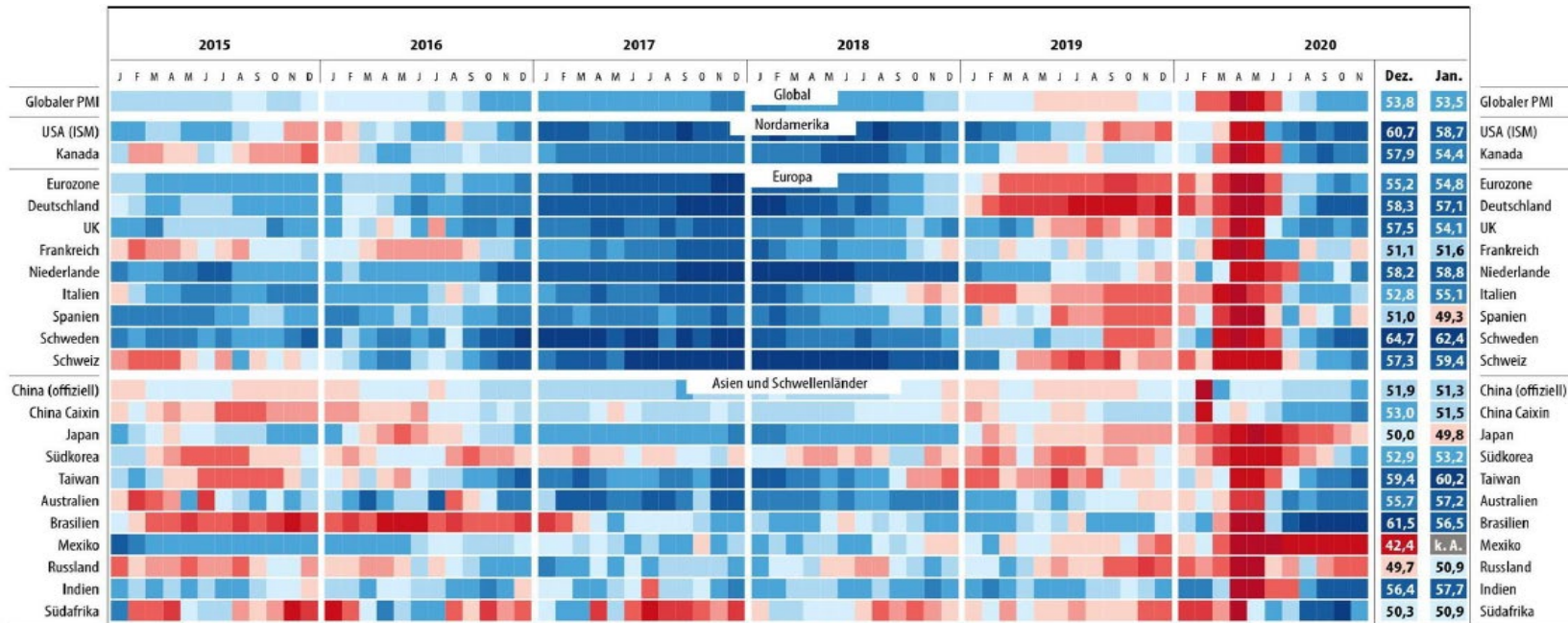
-14.2%



Taux d'utilisation des capacités de prod.



Indices mensuels des directeurs d'achats industriels (PMI)

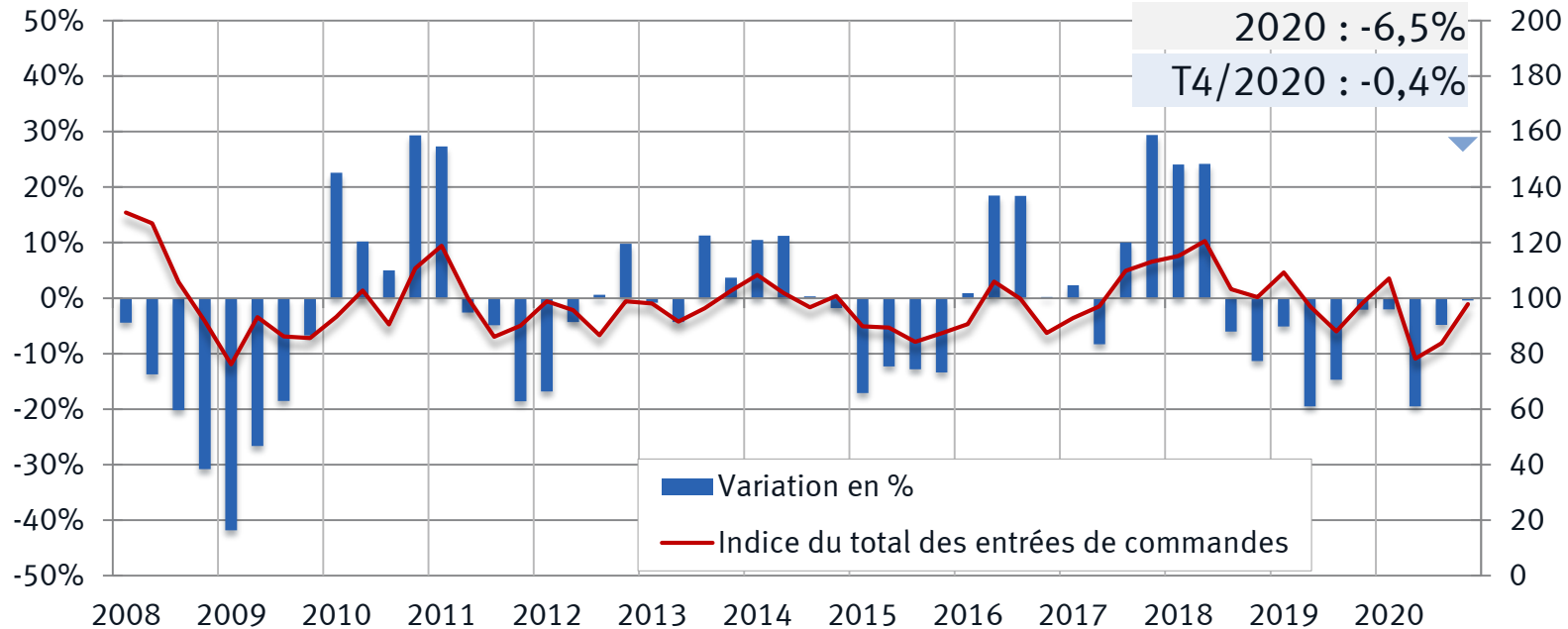


Source : FuW, 03.02.2021
 Ineichen Research & Management, Bloomberg, Markit/Graphics :
 FuW



Entrées des commandes de l'industrie MEM

Statistique trimestrielle Swissmem (T1 2001=100)



Employés dans l'industrie MEM

(à plein temps et à temps partiel ; situation nov. 2020)

Année	Employés	Δ en % par rapport à l'année précédente
2004	309'800	- 1,4
2008	350'400	3,6
2009	336'800	- 3,9
2010	329'100	- 2,3
2015	325'700	- 1,3
2016	317'500	- 2,5
2017	312'300	- 1,6
2018	318'800	2,1
2019	323'400	1,4

	2019	2020	Δ en % par rapport à la même période de l'année précédente
T1	322'500	322'800	0,1
T2	323'900	319'600	-1,3
T3	324'900	318'300	-2,0

La statistique des emplois a été renouvelée au T2/2020.

La chronologie de la période entre 2018 et 20120 a été révisée en conséquence selon OFS.

Source : statistique Besta (OFS) ; propres évaluations

Valeurs annuelles : moyenne sur quatre trimestres - arrondie à 100